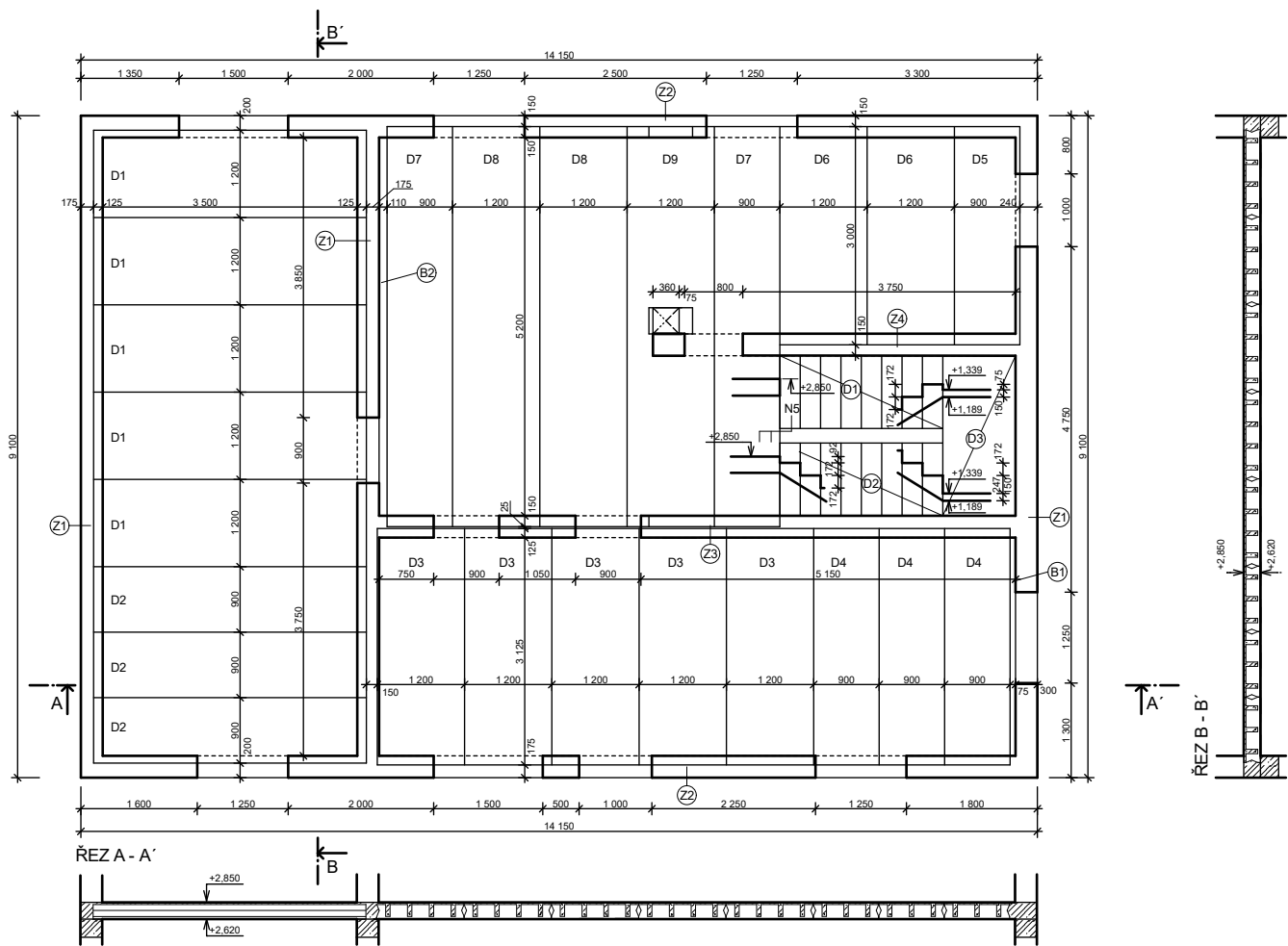


STROP NAD 1. NP - 2. VARIANTA

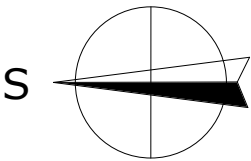
M 1:100




LEGENDA PRVKŮ

OZN.	POPIS	ROZMĚRY (mm)	KUSŮ
D1	KERAMICKÝ STROPNÍ PANEL HELUZ	3750/1200/230	5
D2	KERAMICKÝ STROPNÍ PANEL HELUZ	3750/900/230	3
D3	KERAMICKÝ STROPNÍ PANEL HELUZ	3250/1200/230	5
D4	KERAMICKÝ STROPNÍ PANEL HELUZ	3250/900/230	3
D5	KERAMICKÝ STROPNÍ PANEL HELUZ	3000/900/230	1
D6	KERAMICKÝ STROPNÍ PANEL HELUZ	3000/1200/230	2
D7	KERAMICKÝ STROPNÍ PANEL HELUZ	5500/900/230	2
D8	KERAMICKÝ STROPNÍ PANEL HELUZ	5500/1200/230	2
D9	KERAMICKÝ STROPNÍ PANEL HELUZ ATYP	5500/1200/230	1

- Z1 ZTUŽUJÍCÍ VĚNEC - BETON C 25/30, OCEL B500B, 300/250/8 500
Z2 ZTUŽUJÍCÍ VĚNEC - BETON C 25/30, OCEL B500B, 300/250/13 150
Z3 ZTUŽUJÍCÍ VĚNEC - BETON C 25/30, OCEL B500B, 300/250/8 750
Z4 ZTUŽUJÍCÍ VĚNEC - BETON C 25/30, OCEL B500B, 300/250/4 950
B1 DOBETONÁVKA - BETON C 25/30, OCEL B500B, 75 x 3 000 mm
B2 DOBETONÁVKA - BETON C 25/30, OCEL B500B, 80 x 5 200 mm



KÓTOVÁNO V ZÁKLADNÍCH ROZMĚRECH
0,000 = 206,90 m n.m., B.p.v. / SOUŘADNICOVÝ SYSTÉM S-JTSK

DRUH PRÁCE	BAKALÁŘSKÁ PRÁCE			FAKULTA
VYPRACOVAL	JANA MACHAČOVÁ			STAVEBNÍ ústav
KONTROLOVAL	Ing. VĚRA MACEKOVÁ, CSc.			pozemního stavitelství
STAVEBNÍK	Ing. Ondřej Bláha, Pospíšilova třída 787, Hradec Králové 500 03			
MÍSTO STAVBY	Řečany nad Labem, kat. území Řečany n/L, parc. č.535/18			
NÁZEV STAVBY	RODINNÝ DŮM S KADERNICTVÍM			
STAVEBNÍ OBJEKT	S0 01 NOVOSTAVBA RODINNÉHO DOMU			
ČÁST	PŘÍPRAVNÉ A STUDIJNÍ PRÁCE		FORMÁT	2 A4
OBSAH:	STROP NAD 1. NP - 2. VARIANTA		DATUM	02/2016
			ČÁST	DPS
			MĚŘÍTKO 1:100	Č. VÝKRESU 08